



Als Spezialist für Prozessgestaltung und IT-Lösungen arbeiten wir seit über 15 Jahren in Kundenprojekten mit **Projektron BCS**. Die Software unterstützt uns in allen Phasen der Planung und Implementierung von Informationssystemen. Von der

Prozessanalyse über den Vertrieb bis hin zum Controlling – durch **Projektron BCS** sind unsere Arbeitsabläufe transparent geworden und wir konnten unsere Aufwände verringern.

**von Margarete Winterroth**

Qualitätsmanagement | SALT Solutions

**SALT Solutions  
GmbH**

www.salt-solutions.de



**Branche:** IT-Infrastrukturen und Hardware  
**Kunde seit:** 2004  
**Anwender:** 560  
**Softwarebetrieb:** eigene Installation

**Meistgenutzte Funktionen:**  
 Projektcontrolling, Projektplanung, Scrum, Ticket-System

Stand: 05/2021

SALT Solutions ist spezialisiert auf IT-Lösungen und Systemintegration für Produktion, Logistik und Handel. Schwerpunkt ist der Aufbau unternehmenskritischer Lösungen auf Basis von SAP-, Microsoft-, Oracle-, IBM- sowie Java-Technologien und -Plattformen. Wir begleiten Projekte von der Planung über die Implementierung bis zum flächendeckenden, internationalen Rollout und Betrieb.

Zu den langjährigen Kunden der SALT Solutions gehören die Lufthansa, Daimler, Coca-Cola, BASF, die Deutsche Post, Fiege, Otto und Würth. An unseren Standorten in Dresden, Düsseldorf, München und Würzburg sind über 500 Mitarbeiter beschäftigt.

Allein am Standort Würzburg realisieren wir jährlich 30 bis 50 Projekte. Gewöhnlich dauern diese zwischen 4 und 5 Monaten bis zu einem Jahr und haben ein Bud-

get von 200.000 bis 1 Mio. Euro. Wir analysieren Prozesse, wählen die passenden Systeme und individualisieren Lösungen dort, wo die Wünsche unserer Kunden vom Standard abweichen. Unsere Lösungen steuern unmittelbar die wertschöpfenden Prozesse unserer Kunden. Als langjähriger Logistik-Partner der Adolf Würth GmbH & Co. KG wurden wir zum Beispiel beim Bau des neuen Vertriebszentrums am Standort Künzelsau-Gaisbach mit der Implementierung des SAP Extended Warehouse Management beauftragt.

In solchen Projekten ist die Abstimmung von Qualitäts- und Projektmanagement aufeinander entscheidend. Nur so können wir unsere Lösungen bei laufendem Betrieb und unter hohem Zeitdruck einführen. Für diesen reibungslosen Ablauf im Projektmanagement setzen wir Projektron BCS seit 2004 ein.



SALT Solutions Implementierung bei der Firma Cloos Schweißtechnik

Bis 2003 nutzten wir dafür ein selbstentwickeltes Tool für die Aufgaben- und Ressourcenverwaltung. Dieses Tool konnte aber unsere wachsenden Anforderungen im Projektalltag nicht abdecken und wir entschieden uns aufgrund einer Kosten-Nutzen-Analyse gegen die Weiterentwicklung unseres Systems. Projektron BCS erwies sich als effizientere Lösung.

Der webbasierte Ansatz von Projektron BCS entsprach unseren Vorstellungen von der unternehmensweiten Projektstrukturierung besonders gut. Uns haben die detaillierte Rechteverwaltung, das Ressourcenmanagement, die Aufwandserfassung mit Restwert-schätzung und die Controlling-funktionen schnell gefallen.

Als browserbasierte Software kann Projektron BCS außerdem standortübergreifend genutzt werden, auch vor Ort beim Kunden können unsere Mitarbeiter nun auf sämtliche Projektinformationen zugreifen und Aufwände erfassen. Mittlerweile wird Projektron BCS an allen vier Standorten, in allen Abteilungen bei SALT Solutions eingesetzt.

Die volle Integration von Projektron BCS ist einer der größten Vorteile für unser Qualitätsmanagement. Alle Blickwinkel können in einem System abgebildet werden. Die Meilenstein-Trendanalyse verschafft einen Überblick darüber, ob Ziele termintreu erreicht werden und liefert jederzeit Zwischenauswertungen.

Bei der Projektplanung legt der Projektleiter zu Beginn die Meilensteine fest. Nach Abschluss der Grobplanung informiert er die Qualitätsbeauftragte, die das Projekt in Phasen unterteilt und eigene Meilensteine in den Projektplan zur Qualitätssicherung einfügt. Sobald ein solcher Meilenstein erreicht wird, ist eine Freigabe zur weiteren Bearbeitung des bisherigen Ergebnisses durch die Qualitätsbeauftragte erforderlich. Umgekehrt schlägt Projektron BCS Alarm, wenn ein

Projekt einen Freigabemeilenstein nicht rechtzeitig erreicht hat.

Das Gantt-Diagramm und die Basispläne sind wichtige Tools, mit denen der Projektfortschritt jederzeit veranschaulicht werden kann; das ermöglicht uns ein zuverlässiges Projektcontrolling. So können wir unsere Projekte immer exakter prognostizieren und die Aufwandsplanung optimieren.

Diese Verflechtung von Qualitätsmanagement und Projektab-



Name	Status Meilenstein	Termin	Projekt
09-Anzahlungs- /Erfüllungsbürgschaft ...	beendet	Fr 01.01.21	Abfüllwerk - Prod IT 3 - QIL01 (Getränkewerk in UK)
10-Gewährleistungsbürgschaft notwe...	beendet	Fr 01.01.21	Abfüllwerk - Prod IT 3 - QIL01 (Getränkewerk in UK)
15-Marketingaktivitäten abstimmen	beendet	Mo 01.02.21	Abfüllwerk - Prod IT 3 - QIL01 (Getränkewerk in UK)
00-Beauftragung erfolgt	beendet	Do 04.02.21	Abfüllwerk - Prod IT 3 - QIL01 (Getränkewerk in UK)
54-Abstimmung Int-Test mit IT (Pflicht)	beendet	Mo 01.03.21	Abfüllwerk - Prod IT 3 - QIL01 (Getränkewerk in UK)
RfC-Abnahme durch Kunden	beendet	Mo 01.03.21	Abfüllwerk - Prod IT 3 - QIL01 (Getränkewerk in UK)
81-Abstimmung mit IT o.k.	beendet	Do 04.03.21	Abfüllwerk - Prod IT 3 - QIL01 (Getränkewerk in UK)
02-Verzeichnisstruktur im Explorer o.k...	beendet	Sa 06.03.21	Abfüllwerk - Prod IT 3 - QIL01 (Getränkewerk in UK)
82-Hardware o.k.	beendet	So 14.03.21	Abfüllwerk - Prod IT 3 - QIL01 (Getränkewerk in UK)
83-Installation o.k.	beendet	So 14.03.21	Abfüllwerk - Prod IT 3 - QIL01 (Getränkewerk in UK)
01-Projektvereinbarung (Pflicht)	Geplant	Di 06.04.21	Abfüllwerk - Prod IT 3 - QIL01 (Getränkewerk in UK)
RfC-Risikobetrachtung (BCS-Doku) o.k.	beendet	Fr 07.05.21	Abfüllwerk - Prod IT 3 - QIL01 (Getränkewerk in UK)
21-PH/Konzept-Review - Risk-Assessm...	Geplant	Sa 07.05.22	Abfüllwerk - Prod IT 3 - QIL01 (Getränkewerk in UK)
13-TestplanKunde o.k. (Pflicht)	Geplant	Sa 07.05.22	Abfüllwerk - Prod IT 3 - QIL01 (Getränkewerk in UK)
14-Testplan-Review o.k. (Pflicht)	Geplant	Sa 07.05.22	Abfüllwerk - Prod IT 3 - QIL01 (Getränkewerk in UK)
04-Projektkickoff - Risk-Assessment 1 ...	beendet	Sa 07.05.22	Abfüllwerk - Prod IT 3 - QIL01 (Getränkewerk in UK)
05-Einbindung Subunternehmer klären...	Geplant	Sa 07.05.22	Abfüllwerk - Prod IT 3 - QIL01 (Getränkewerk in UK)
06-Pflichten Subunternehmer definiere...	Geplant	Sa 07.05.22	Abfüllwerk - Prod IT 3 - QIL01 (Getränkewerk in UK)
07-Abnahmekriterien Leistungen Sub (...)	Geplant	Sa 07.05.22	Abfüllwerk - Prod IT 3 - QIL01 (Getränkewerk in UK)
21-PH/Konzept-Review - Risk-Assessm...	Geplant	Sa 07.05.22	Abfüllwerk - Prod IT 3 - QIL01 (Getränkewerk in UK)
22-PH/Konzept Abnahme Kunde (Pflic...	Geplant	Sa 07.05.22	Abfüllwerk - Prod IT 3 - QIL01 (Getränkewerk in UK)
23-Mitlaufende Kalkulation o.k.	Geplant	Sa 07.05.22	Abfüllwerk - Prod IT 3 - QIL01 (Getränkewerk in UK)
20-PH-Review durchführen (Pflicht)	Geplant	Sa 07.05.22	Abfüllwerk - Prod IT 3 - QIL01 (Getränkewerk in UK)
42-Integr-Tests - Risk-Assessment ...	Geplant	Sa 07.05.22	Abfüllwerk - Prod IT 3 - QIL01 (Getränkewerk in UK)
20-TechnischesAudit o.k. (Pflicht)	Geplant	Mo 06.06.22	Abfüllwerk - Prod IT 3 - QIL01 (Getränkewerk in UK)
53-Freigabe zur IBN (Pflicht)	Geplant	Di 05.07.22	Abfüllwerk - Prod IT 3 - QIL01 (Getränkewerk in UK)
22-PH/Konzept Abnahme Kunde (Pflic...	Geplant	Do 07.07.22	Abfüllwerk - Prod IT 3 - QIL01 (Getränkewerk in UK)
23-Mitlaufende Kalkulation o.k.	Geplant	Do 07.07.22	Abfüllwerk - Prod IT 3 - QIL01 (Getränkewerk in UK)
21-PH-Review durchführen (Pflicht)	Geplant	Do 07.07.22	Abfüllwerk - Prod IT 3 - QIL01 (Getränkewerk in UK)
21-Löschkonzept o.k.	Geplant	Di 23.08.22	Abfüllwerk - Prod IT 3 - QIL01 (Getränkewerk in UK)
52-Integr-Tests - Risk-Assessment ...	Geplant	Di 20.09.22	Abfüllwerk - Prod IT 3 - QIL01 (Getränkewerk in UK)
41-Realisierung o.k. (Pflicht)	Geplant	Fr 07.10.22	Abfüllwerk - Prod IT 3 - QIL01 (Getränkewerk in UK)
40-Code-Reviews o.k. (Pflicht)	Geplant	Fr 07.10.22	Abfüllwerk - Prod IT 3 - QIL01 (Getränkewerk in UK)
17-Gesamtabnahme (Pflicht)	Geplant	Fr 07.10.22	Abfüllwerk - Prod IT 3 - QIL01 (Getränkewerk in UK)
61-IBN-Testphase o.k.	Geplant	Do 06.04.23	Abfüllwerk - Prod IT 3 - QIL01 (Getränkewerk in UK)
62-Go Live Audit - Risk-Assessment 4 ...	Geplant	Do 06.04.23	Abfüllwerk - Prod IT 3 - QIL01 (Getränkewerk in UK)
63-Schichtprotokoll /Logbuch o.k. (Pfi...	Geplant	Do 06.04.23	Abfüllwerk - Prod IT 3 - QIL01 (Getränkewerk in UK)
18-Projektabschlussrunde / Bericht (P...	Geplant	Di 06.06.23	Abfüllwerk - Prod IT 3 - QIL01 (Getränkewerk in UK)
19-Übergabeaudit an Support (Pflicht ...	Geplant	Di 06.06.23	Abfüllwerk - Prod IT 3 - QIL01 (Getränkewerk in UK)
40-Code-Reviews o.k. (Pflicht)	Geplant	Mi 06.09.23	Abfüllwerk - Prod IT 3 - QIL01 (Getränkewerk in UK)
31-Realisierung o.k. (Pflicht)	Geplant	Mi 06.09.23	Abfüllwerk - Prod IT 3 - QIL01 (Getränkewerk in UK)

Projektplanung mit Projektron BCS bei der SALT Solutions GmbH

wicklung stellt sicher, dass die Erfahrung aus vorangegangenen Projekten auch tatsächlich in neuen Projekten genutzt wird.

Darüber hinaus unterstützen die zentralen Mitarbeiterdaten unsere Teamplanung: Die Skill-Matrix und das Urlaubsmanagement zeigen auf einen Blick, welcher Mitarbeiter für welche Aufgabe wann zur Verfügung steht. Seit der Einführung von Projektron BCS haben wir den Funktionsumfang immer weiter ausgebaut. Im Vertrieb dokumentieren wir Kundendaten und erfassen Lead-Verfolgungen, was für Transparenz im Kontakt mit unseren Kunden sorgt.

Auch mit dem integrierten Ticket-system unterstützt uns Projektron BCS. So kann unser mehr als 100 Personen starkes, SAP-zertifiziertes Supportteam viele kleinere Projekte zur Systempflege und Weiterentwicklung von SAP- und Fremdsystemen international und rund um die Uhr bearbeiten.

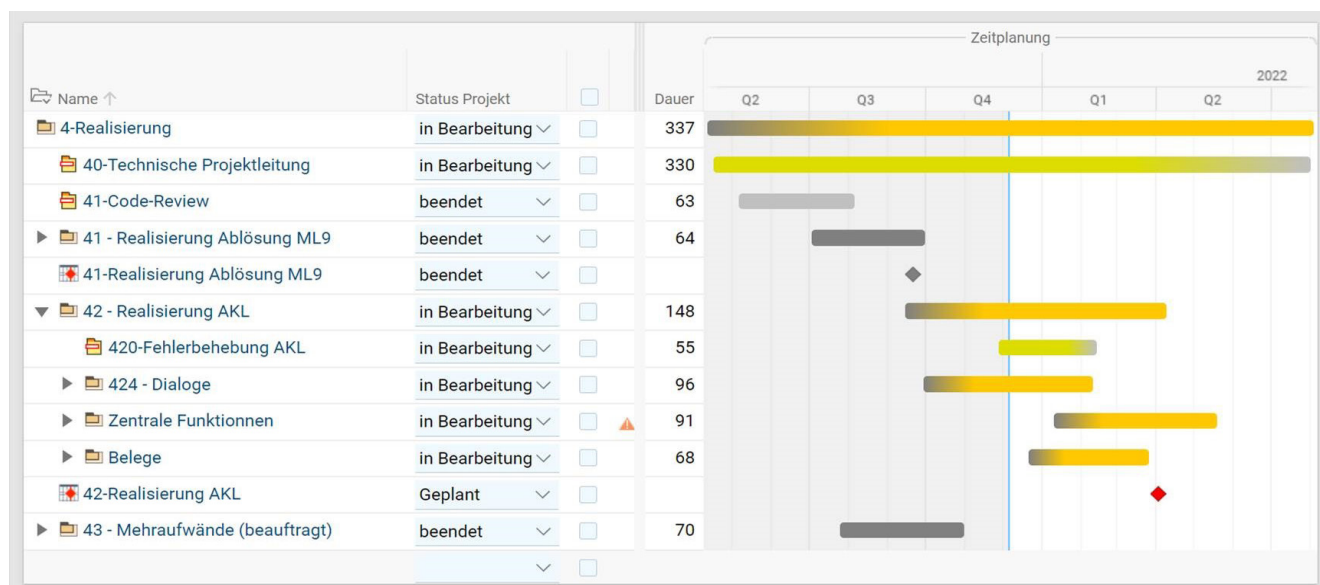


Würth GmbH & Co. KG

Viele unserer Anregungen zu Projektron BCS wurden vom Projektron-Team aufgegriffen und umgesetzt. Momentan arbeiten wir an der detaillierteren Abbildung unserer Personaleinsatzplanung in Projektron BCS. Wir wollen den Funktionsumfang von Projektron BCS stärker ausschöpfen und in Zukunft insbesondere mit den Ansichten zur Ressourcenauslastung intensiver arbeiten.

Die umfassenden Auswertungsmöglichkeiten sind wichtiger Bestandteil unserer Projekte geworden. Heute können wir auf eine langjährige gute Zusammenarbeit mit Projektron zurückblicken und wollen diesen Weg weiter gemeinsam gehen.

Weitere Anwenderberichte und mehr Informationen zu **Projektron BCS** finden Sie unter [www.projektron.de](http://www.projektron.de)



Zeitplanung mit Projektron BCS (Auszug)