

BOARD10

the FUTURE of DECISION-MAKING



board

Better decisions. Better business.

BOARD 10: Entscheidungsfindung der Zukunft

Version 10 bedeutet für die BOARD-Plattform einen technologischen Wandel, der grundlegend die Art und Weise verändert, wie Anwendungen zur Entscheidungsunterstützung erstellt und genutzt werden: Zum einen bieten sich den Anwendern vielfältige Möglichkeiten für Self-Service Analytics dank der Kombination von BI und Planung in der Cloud, HTML 5-Technologie, Self-Service-Datenmodellierung und vorgefertigten Daten-Konnektoren. Zum anderen kann die IT dadurch Anwendungen agil und effektiv zur Verfügung stellen.



BOARD CLOUD

BOARD Cloud ist eine SaaS-Version der BOARD All in One-Plattform, mit der Sie einfacher als je zuvor analysieren, planen, simulieren und Prognosen erstellen.



DATA FAST-TRACK

Mit der Data Fast Track-Funktion binden Sie beliebige Datenquellen an, bauen Datenmodelle automatisch auf und erstellen daraus umgehend visuelle Analysen oder analytische Anwendungen – ganz ohne IT-Unterstützung.



HTML 5- TECHNOLOGIE

Mit BOARD 10 kommt die Einführung der responsiven HTML 5-Technologie. Dank ihr nutzen Sie Ihre Anwendungen ohne weiteres Zutun optimal skaliert auf jedem beliebigen Endgerät.



ANALYTISCHE FUNKTIONEN

BOARD 10 bietet eine Reihe von statistischen Out of the Box-Funktionen, mit deren Hilfe Sie Ihre Daten per Knopfdruck anreichern können.



VORGEFERTIGTE KONNEKTOREN

Ein Set von vorgefertigten Konnektoren reduziert die Zeit und den Aufwand für den Zugriff auf die beliebtesten Datenquellen.



...UND MEHR

Weitere Neuerungen von BOARD 10 zielen darauf ab, Ihre Arbeit weiter zu vereinfachen und die Effizienz der gesamten Plattform zu steigern.



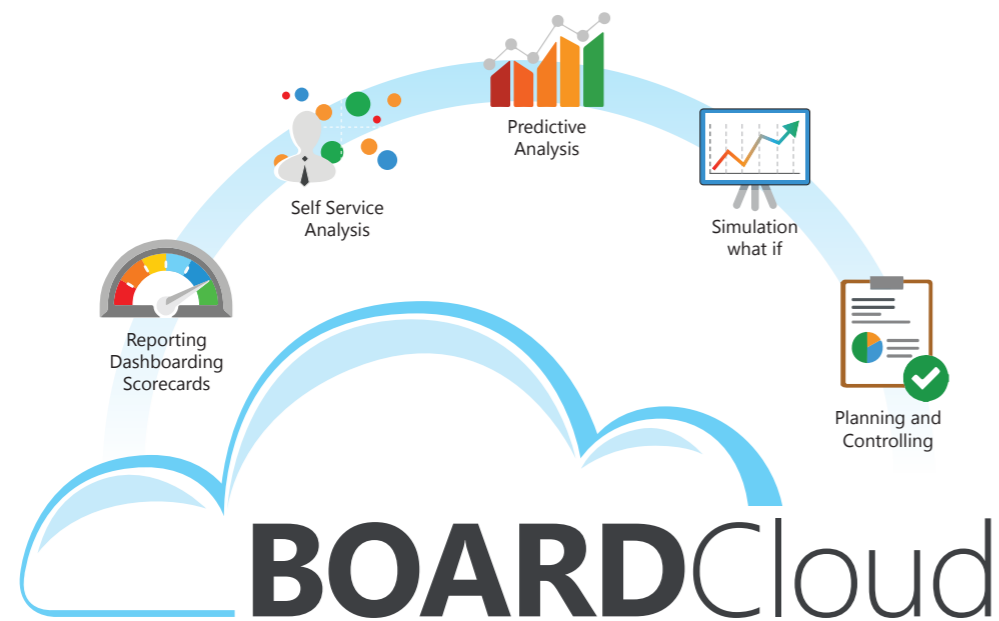
Analytics und Planung in der Cloud, HTML 5-Technologie, Self-Service-Datenmodellierung und vorgefertigte Daten-Konnektoren machen das Leben leichter – für die Anwender und für die IT.

CLOUD

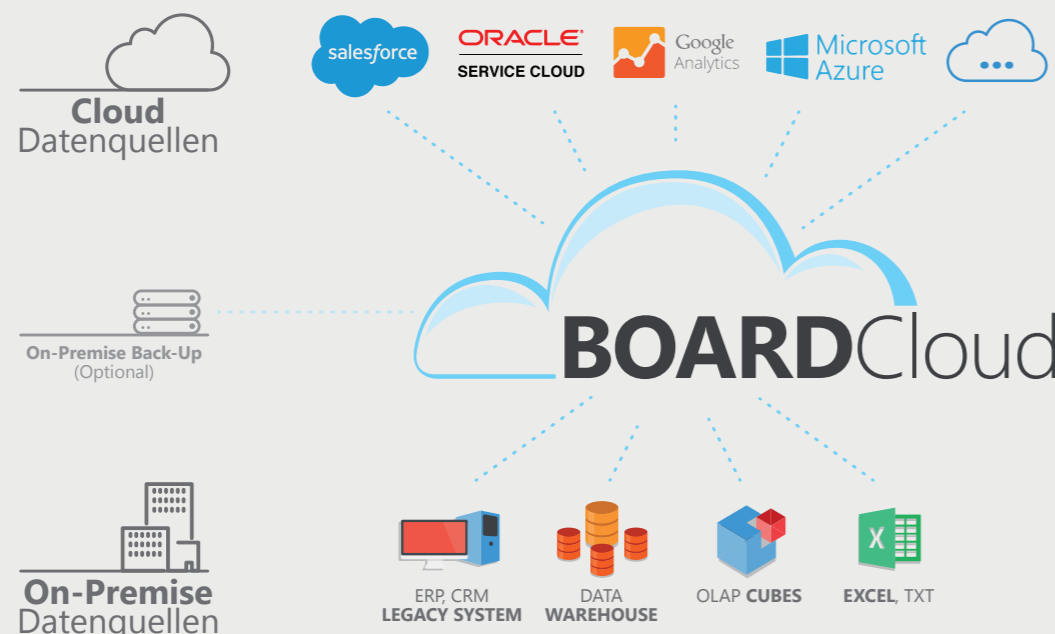
BOARD Cloud ist eine SaaS-Version der BOARD All in One-Plattform. Unterstützt durch Amazon Web Services (AWS) oder Microsoft Azure lassen sich Ihre Business Intelligence- und Performance Management-Anwendungen mit BOARD Cloud bemerkenswert schnell einrichten und ausführen – bei gleichzeitig höchster Sicherheit, Zuverlässigkeit, Skalierbarkeit und Performance.

BOARD Cloud ist auf die nahtlose Integration von On-Premise- und Cloud-Datensystemen in Echtzeit ausgelegt und ermöglicht Ihnen die Erstellung von unternehmensweiten Analysen, Planungen und Prognosen bei voller Ausschöpfung Ihrer bisherigen Software-Investitionen.

Im Unterschied zu anderen Lösungen unterstützt BOARD auch das Zurückschreiben von Cloud auf On-Premise-Systeme und nutzt dabei eine sichere Tunnelverbindung. Auf diese Weise werden Ihre Plandaten, die in BOARD erfasst wurden, ganz einfach wieder in die darunterliegenden Systeme hinter Ihrer Firewall zurückgeschrieben.



BOARD Cloud: Datenintegration und Konnektivität



Das Wichtigste auf einen Blick

- **Anmeldung über das einheitliche Portal „cloud.board.com“**
- **Privater BOARD Server** in Amazon AWS- oder Microsoft Azure-Rechenzentren
- **State of the Art Cloud-Infrastruktur mit höchster Sicherheit und Zuverlässigkeit** inklusive physischer Isolierung Ihrer Daten
- **Hybride Architektur:**
Egal ob sie sich in der Cloud oder On-Premise in einer relationalen Datenbank hinter Ihrer Firewall befinden – mit BOARD Cloud binden Sie all Ihre Quelldaten ganz einfach ein
- **Sichere Verbindung zu On-Premise-Daten**
Der BOARD Cloud Connector, installiert mit wenigen Mausklicks, erfordert keinerlei Anpassungen der Firewall und baut sofort einen sicheren Tunnel zwischen BOARD Cloud Server und Ihren On-Premise-Daten
- **Zurückschreiben auf relationale Quellen**
- **Native Konnektoren** für die beliebtesten Cloud-Datenquellen

Fertige Anwendungen für Sie in der BOARD Cloud



BOARD FP&A (Finanzplanung und -analyse)

BOARD FP&A ist eine einsatzfertige Anwendung, die unternehmensweite Finanzplanung, Budgetierung und Prognosen mit Self-Service-Analysen, Berichten, Dashboards und Analytics vereint.

BOARD FC (Finanzkonsolidierung)

Mit BOARD FC können Unternehmen innerhalb ein und derselben integrierten Business Intelligence- und Performance Management-Software sowohl legale Konsolidierung als auch Managementkonsolidierung durchführen und tiefgreifende Erkenntnisse über ihre finanziellen und operativen Ergebnisse gewinnen.

BOARD RFM (Aktualität, Häufigkeit, Umsatz)

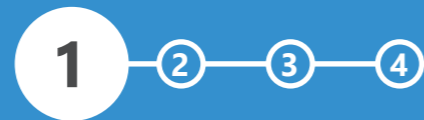
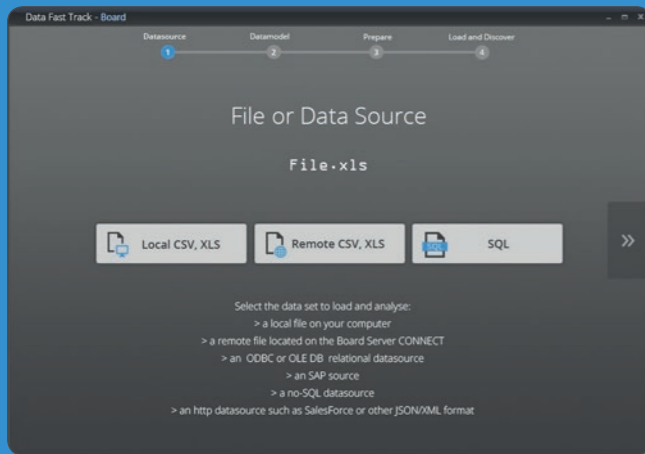
BOARD RFM ist eine Out of the Box-Lösung zur Kundensegmentierung nach Zeitpunkt des letzten Kaufs, der Häufigkeit der Käufe und dem Umsatz. Die von BOARD RFM generierten Kunden-Cluster stehen unverzüglich als Dimensionen für weitere Analyse-, Planungs- oder Prognoseprozesse zur Verfügung.

Data Fast-Track

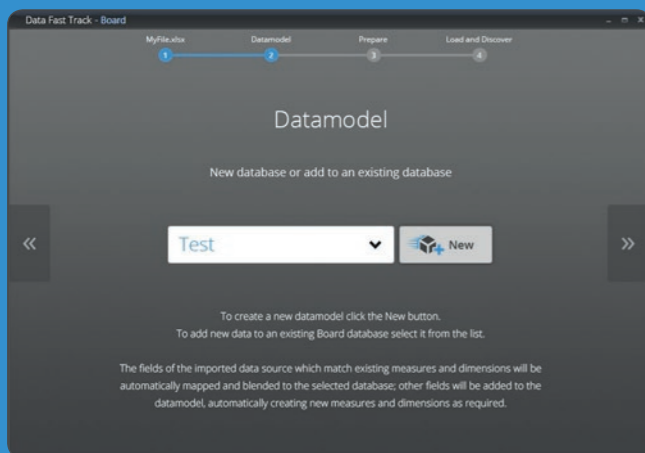
BOARD 10 führt "Data Fast Track" ein, eine neue Funktion für die Self-Service-Datenmodellierung, Mash-ups und das Laden von Daten. Mit Data Fast Track erstellen Fachanwender aus Rohdaten visuelle Analysen und analytische Anwendungen – mit wenigen Klicks und ohne IT-Unterstützung. Dazu binden sie einen Datensatz an und erzeugen automatisch ein BOARD-Datenmodell, welches Gemeinsamkeiten und Beziehungen zwischen allen Daten widerspiegelt. Anschließend können die Anwender das Datenmodell anreichern, indem sie zusätzliche Datensätze automatisch hinzufügen oder abgeleitete Felder in einer Excel-ähnlichen Umgebung erstellen. Sobald das Datenmodell fertiggestellt ist, können sie mit wenigen Klicks ihre Analysen ausführen.

Das Wichtigste auf einen Blick

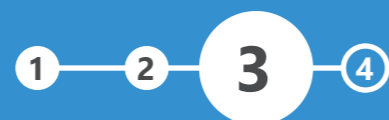
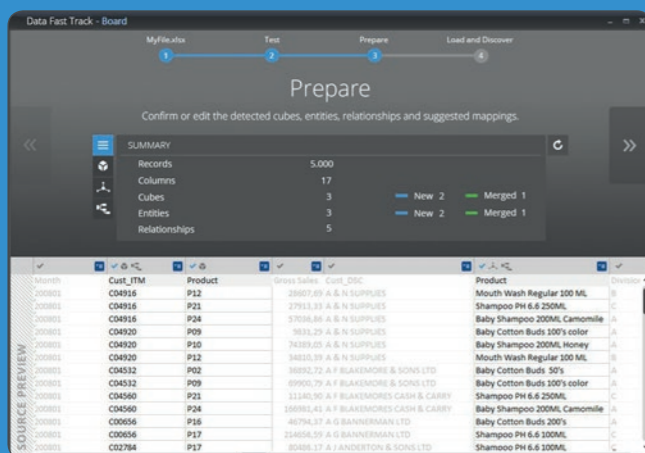
- **Fachanwender erstellen mit wenigen Klicks Analysen basierend auf Rohdaten**
- **Einfache Verschmelzung von Daten verschiedenster Quellen.** Fassen Sie automatisch die Daten aus unterschiedlichen Quellen zu einem Datenmodell zusammen
- **Automatisches Erkennen von Codes, Beschreibungen, Kennzahlen, Dimensionen und Hierarchien**
- **Self-Service-Datenmanipulation.** Eine Excel-ähnliche Umgebung ermöglicht es den Anwendern, neue Kennzahlen mit Formeln zu erstellen, Daten auszuschneiden und wieder einzufügen und die Zuordnung von Metadaten anzupassen



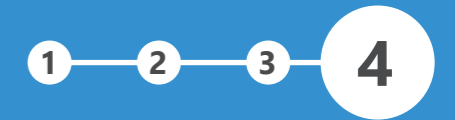
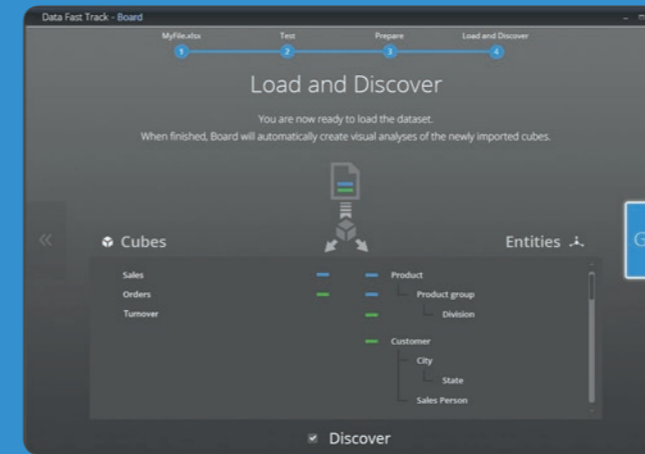
1 Datei oder Datensatz wählen



2 Name der Datenbank festlegen



3 Fast Track-Ergebnisse, Cubes, Entitäten, Beziehungen, Zuordnungen kontrollieren



4 Loslegen!



HTML 5-Technologie

BOARD 10 kommt mit einer nativen HTML 5 Web-Technologie, die für hochperformante gestenbasierte Interaktion entwickelt wurde. Dank der Kombination von HTML 5 und BOARD erstellen Sie Anwendungen einmal programmierfrei und nutzen sie danach auf beliebigen Geräten. Egal ob Laptop, Tablet oder Handy – BOARD 10 bietet immer ein überzeugendes und einheitliches Anwendererlebnis.

Das Wichtigste auf einen Blick

- **Einmal programmierfrei erstellen, überall nutzen**
- **Einheitliches Anwendererlebnis auf Laptops, Tablets und Smartphones**
- **Modernes User Interface mit Gesten-Unterstützung**
- **Sorgenfreie Migration:** Einmal installiert, können mit BOARD 10 auch bestehende Kapseln, die für ältere Versionen des BOARD WebServers entwickelt wurden, sofort mit jedem Web Browser geöffnet werden, der HTML 5 unterstützt
- **Verbessertes Anwendererlebnis im Web.** Die neue HTML 5-Technologie bietet Web-Usern mehr Möglichkeiten und unterstützt alle interaktiven Prozeduren
- **Keine Plug-Ins notwendig.** Microsoft Silverlight wird nicht mehr benötigt



BOARD Connectors

BOARD bietet ein umfassendes Set an vorgefertigten, dedizierten Konnektoren, die Zeit und Aufwand für den Zugriff auf die am häufigsten genutzten Datenquellen minimieren. Von relationalen Datenbanken bis zu Cloud-Anwendungen, von Big Data bis zum Cloud-Datenspeicher – egal um welche Daten es geht und wo sie gespeichert sind, mit BOARD sind Sie in der Lage, Ihre Daten schnell und mühelos auszuwerten.

Native Konnektoren stehen zur Verfügung für

Relationale Datenbanken



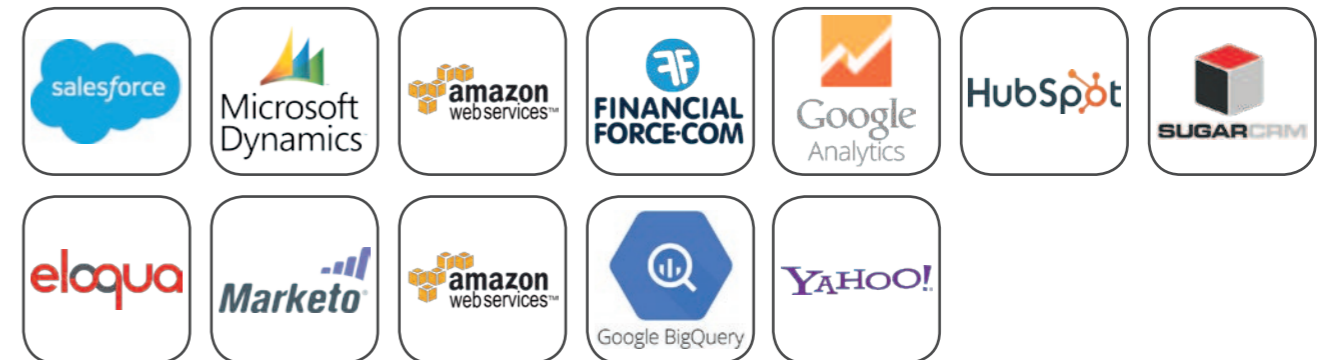
Spaltenorientierte Datenbanken



Big Data-/NoSQL-Datenbanken



Cloud-Anwendungen und -Datenbanken



Standardprotokolle



Der BOARD DataReader unterstützt nun auch das Laden von Daten im JSON-Format durch OData oder REST. REST ist die gängigste Methode zum Austausch von Daten im Internet und wird von zahlreichen Datenlieferanten unterstützt.

Analytische Funktionen

BOARD 10 bietet allen BOARD-Anwendern unabhängig vom Lizenztyp eine Reihe von statistischen Out of the Box-Funktionen: angefangen bei klassischen Funktionen wie Min/Max, Durchschnitt und Standardabweichung bis hin zu Algorithmen, die speziell für die Geschäftsanalyse entwickelt wurden (z.B. Häufigkeit, Aktualität, Ruhezustand und Entstehung).

Mit nur wenigen Mausklicks können Sie diese Funktionen sofort nutzen, um Analysen, Dashboards und Berichte zu erstellen und anzureichern.

> Geschäftsindikatoren

- > Entstehung
- > Aktualität
- > Häufigkeit
- > Ruhezustand

> Zeit

- > Dauer
- > Erster Wert
- > Letzter Wert
- > Kleinster Wert
- > Kleinster Wert ungleich Null
- > Größter Wert
- > Gesamt
- > Durchschnitt
- > Durchschnittswert ungleich Null

> Zeitreihen

- > IdsiARX Forecast
- > IdsiARX Naive
- > Holt-Winters
- > Lineare Regression
- > Multiple lineare Regression

> Statistik

- > Nächster Wert [IdsiARX Naive]
- > Nächster Wert [Lineare Regression]
- > Wachstum %
- > Volatilität
- > Standardabweichung
- > Bestimmtheitsmaß

Weitere Verbesserungen

Einrücken in Berichten

Jetzt können Sie eine Einrückung in der Zeilenvorlage anwenden. Das erleichtert die Erstellung von formatierten Berichten, was insbesondere für Finanzberichte hilfreich ist, wo Einrückungen häufig angewendet werden. Darüber hinaus können nun auch Power User Entitäts-Formatvorlagen erstellen und Anpassungen wie unten beschrieben durchführen.

| | Jul 15 | Aug 15 | Sep 15 | Oct 15 | Nov 15 | Dec 15 | Jan 16 | Feb 16 | Mar 16 | Apr 16 |
|----------------------|------------|----------|----------|----------|----------|----------|----------|----------|----------|----------|
| Gross Sales | | | | | | | | | | |
| Returns & allow | | | | | | | | | | |
| Sales | 378.120 | 377.828 | 207.425 | 210.853 | 679.050 | 290.276 | 493.335 | 264.834 | 241.356 | 428.421 |
| Net Sales | | | | | | | | | | |
| COGS Material | -606.606 | -60.261 | -239.550 | -502.259 | -140.223 | -693.944 | -104.923 | -111.923 | -111.698 | -216.619 |
| COGS Labor | -87.200 | -60.200 | -119.280 | -103.520 | -89.520 | -65.820 | -65.960 | -66.000 | -66.000 | -85.260 |
| COGS Direct burden | -11.400 | -3.000 | -11.400 | -3.000 | -11.400 | -3.594 | -3.000 | -11.400 | -14.231 | -13.234 |
| COGS Indirect burden | -43.368 | -26.682 | -32.804 | -43.997 | -59.725 | -21.463 | -30.449 | -30.608 | -35.347 | -37.938 |
| Good Sold | -1.038.374 | -171.673 | -482.314 | -655.370 | -240.868 | -646.261 | -228.134 | -244.931 | -250.474 | -343.447 |
| COGS | -699.454 | -266.153 | -275.989 | -444.718 | -398.182 | -375.986 | -285.291 | -15.903 | -9.118 | -82.974 |
| Marketing | | | | | -21.920 | | | | | -21.920 |
| Engineering | | | | | | | | | | -21.920 |
| Administration | | | | | | | | | | -21.920 |
| S&A Expenses | -10.963 | | | | | | | | | -21.920 |
| Operating Income | -648.491 | 206.153 | -275.989 | -444.718 | 426.168 | -575.986 | 265.291 | 15.903 | -9.118 | 104.900 |
| Marketing | | | | | | | | | | |
| Engineering | | | | | | | | | | |

Verbesserung der BOARD Server Cluster

Version 10 bringt auch verschiedene Performance-Optimierungen für die BOARD Server Cluster-Technologie mit. Unter anderem wurde der interne Mechanismus, der automatisch die Server eines BOARD Clusters synchronisiert, optimiert. Nun können auch Fälle verarbeitet werden, bei denen ein neuer Knoten zum Cluster hinzugefügt wird und ein Datensatz mit zahlreichen neuen Entitätseinträgen oder Sparse-Kombinationen synchronisiert werden muss. Mit diesen Anpassungen können Sie komplexe Architekturen mit Rund-um-die-Uhr-Verfügbarkeit besser verwalten.

Formatierung von Regeln und Entitäten nun auch für Power User

Regel- und Entitäts-Formatvorlagen waren bisher Anwendern mit Developer-Lizenz vorbehalten, um die streng zentralisierte Verwaltung von unternehmensweitem Reporting zu gewährleisten. Mit BOARD 10 können diese Vorlagen nun unabhängig vom BOARD-Administrator implementiert werden, so dass jeder Power User seine eigenen Regel- und Entitäts-Formatvorlagen erstellen und anpassen kann. Bereits bestehende Regeln, erstellt durch Developer, können von Power Usern zwar angeschaut, aber nicht angepasst werden. Das garantiert die Sicherheit und Kontrolle über bestehende Regeln.

Gleichzeitiger Zugriff auf das Datenbank-Design

Mit BOARD 10 können mehrere Developer nun zeitgleich auf einige Kernfunktionen des Datenbank-Designs zugreifen und parallel an Regeln, Prozeduren und BEAM-Modellen arbeiten.

Unterstützung von Microsoft Office 2016

BOARD 10 weitet die native Excel-, Word- und PowerPoint-Integration auf das neueste Release der Microsoft Suite aus: Microsoft Office 2016.



Better decisions. Better business.

Über BOARD

BOARD International ist ein globaler Anbieter von Business Intelligence (BI)- und Performance Management (PM)-Software. Dank der nahtlosen Verschmelzung von BI, PM und Business Analytics in einem Produkt erhalten Unternehmen eine einheitliche Sicht auf ihre Business Performance. Seit 1994 hat BOARD so über 3.000 Organisationen zu besserer Unternehmensleistung durch bessere Entscheidungen verholfen.

BOARD bietet eine vollständig integrierte Plattform zur Unterstützung, Kontrolle und Verwaltung zahlreicher Kernprozesse wie:

- Reporting und Business Analytics
- Budgetierung, Planung & Forecasting
- Profitabilitätsmodellierung und -optimierung
- Simulationen und Was-wäre-Wenn-Analysen
- Scorecards und Strategiemanagement
- Finanzkonsolidierung

Dank BOARDs komplett programmierfreiem Toolkit-Ansatz konnten weltweit agierende Unternehmen wie Acer, DHL, KUKA, Mitsubishi, NEC und Puma umfassende BI- und PM-Applikationen aufbauen – zu einem Bruchteil der Kosten und Zeit, die traditionelle Lösungen in der Regel beanspruchen.

Die internationale BOARD-Unternehmensgruppe mit Hauptsitz in der Schweiz verfügt über Niederlassungen in Deutschland, Benelux, Frankreich, Italien, Spanien, UK, Mexiko, Argentinien, USA, Indien, China, Japan, Singapur, VAE und Australien sowie über ein weltweites Netzwerk zertifizierter Partner und Distributoren.

www.board.com

AMSTERDAM, AUSTIN, BARCELONA, BOSTON, BUENOS AIRES, CHIASSO, DUBAI,
FRANKFURT, GENEVA, HONG KONG, LIMA, LONDON, MADRID, MELBOURNE, MEXICO CITY,
MILAN, MUMBAI, MUNICH, PARIS, ROME, SINGAPORE, SYDNEY, TOKYO